



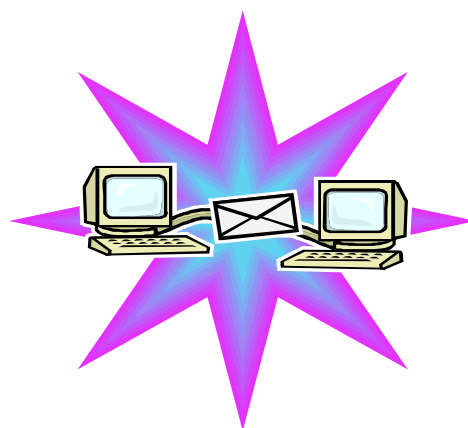
WITAMY WSZYSTKICH W DODATKU
INFORMATYCZNYM PO
WAKACJACH :) :)



NETYKIETA UŻYTKOWNIKA KONTA E-MAJLOWEGO W SKRÓCIE!

1. Każdy list elektroniczny zatytułujesz!
2. Napiszesz krótki list!
3. Napiszesz grzeczny list!
4. Szybko odpowiesz na list!
5. List napiszesz małymi literami! (dla miłośników Caps Locka stanowczo nie)
6. Grafikę zastosujesz tylko w uzasadnionych przypadkach!
7. Nauczysz się wyrażać swoje emocje stosując „emotikony”!

(:-D, :-!, L, :/), II*C,)



DUŻO
NA
FRKOHII

DARMOWE APLIKACJE
(licencja freeware)

W Internecie na stronie

<http://republika.pl/sysserror/index.htm>
dostępny jest godny polecenia program
(menadżer plików) WN2000.

Chętni do opracowania WN proszeni
są o zgłoszenie się do P. Błaszczaka lub
kontakt mejlowy gmframpol@poczta.onet.pl

ROZSZEŻENIA PLIKÓW TEKSTOWYCH

- *.txt, („czyste” ascii), także derywaty jak
- *.README,
- *.c, *.h, *.cc, *.cpp, (pliki kodu źródłowego programów)
- *.log, (dzienniki zdarzeń)
- *.ini, *.cfg, (pliki konfiguracyjne programów)
- file_id.diz, *.dsc (opisy programów)
- *.doc, (MS Word)
- *.dot, (MS Word, Szablon dokumentu)

W y j a ś n i a m y t r u d n e p o j ę c i a z s i e c i

FAQ (ang. Frequently Asked Questions)

Pliki tekstowe krążące w sieci internet, a zawierające wszystkie odpowiedzi na najczęściej zadawane pytania z danej dziedziny. Każda lista dyskusyjna ma swój własny FAQ. Akronim celowo kojarzy się z wulgarnym wyrazem z języka angielskiego.

Wszystkich chętnych do współpracy zapraszamy do opiekuna dodatku p. Błaszczaka. Zapytania prosimy kierować osobiście do opiekuna lub za pośrednictwem poczty e-majl pod adresem: gmframpol@poczta.onet.pl ;)